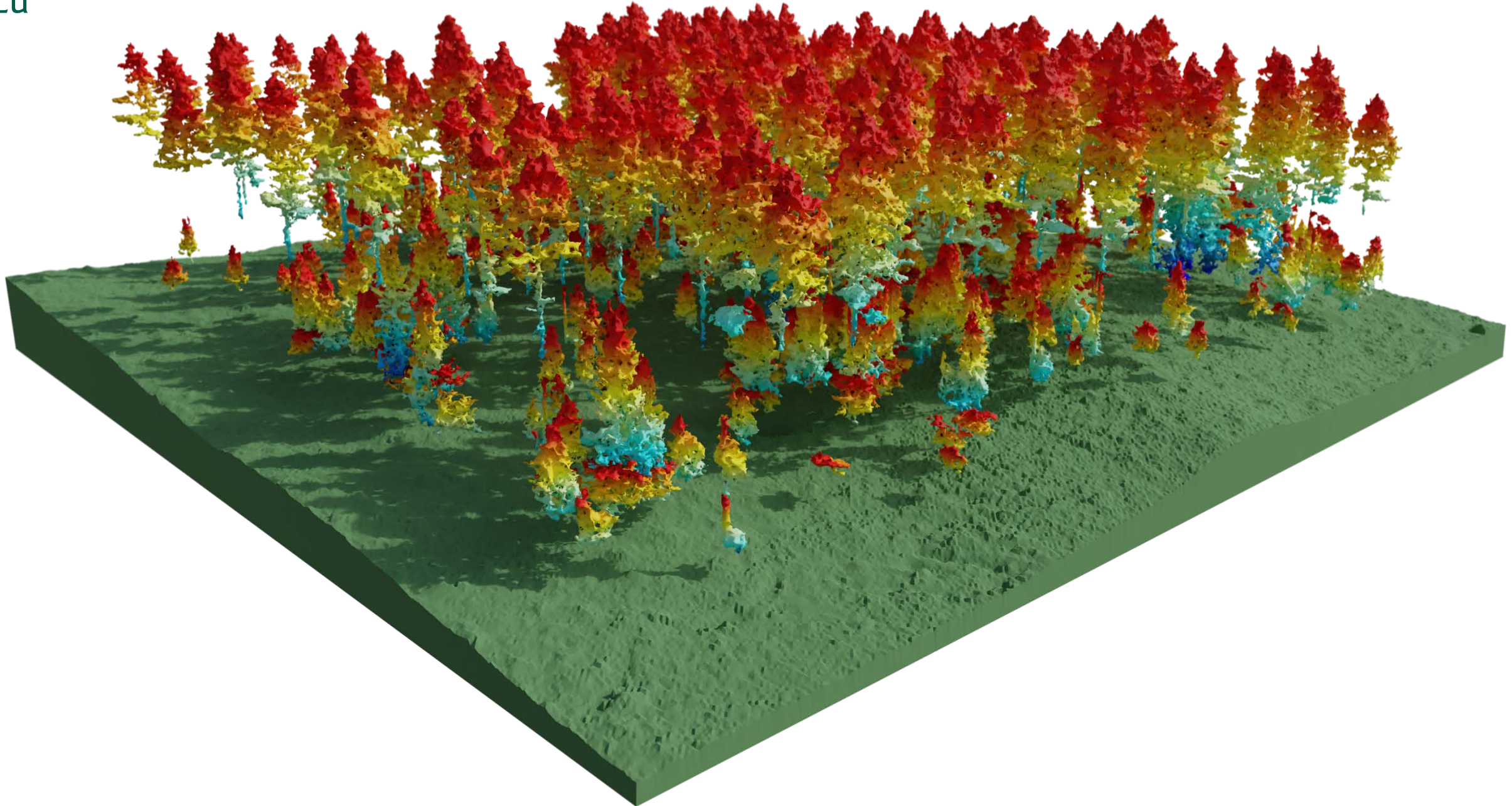
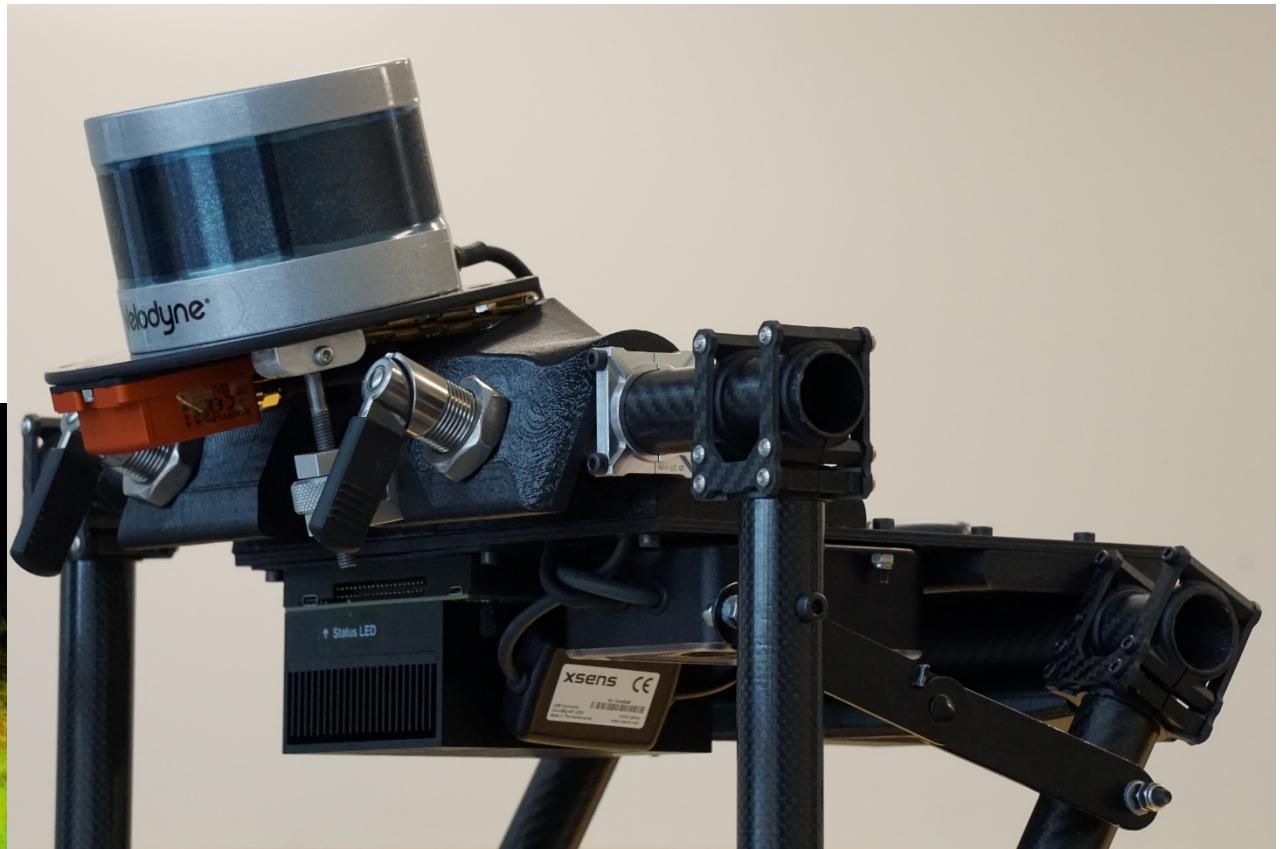
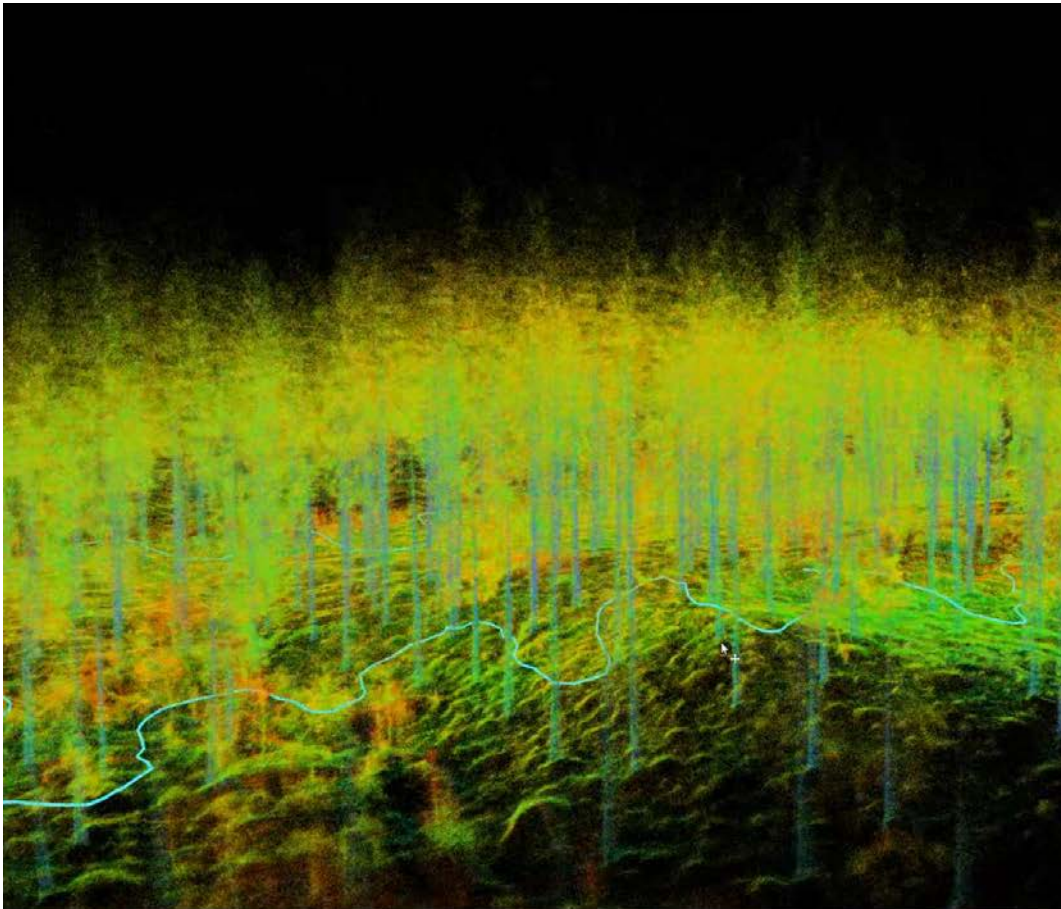


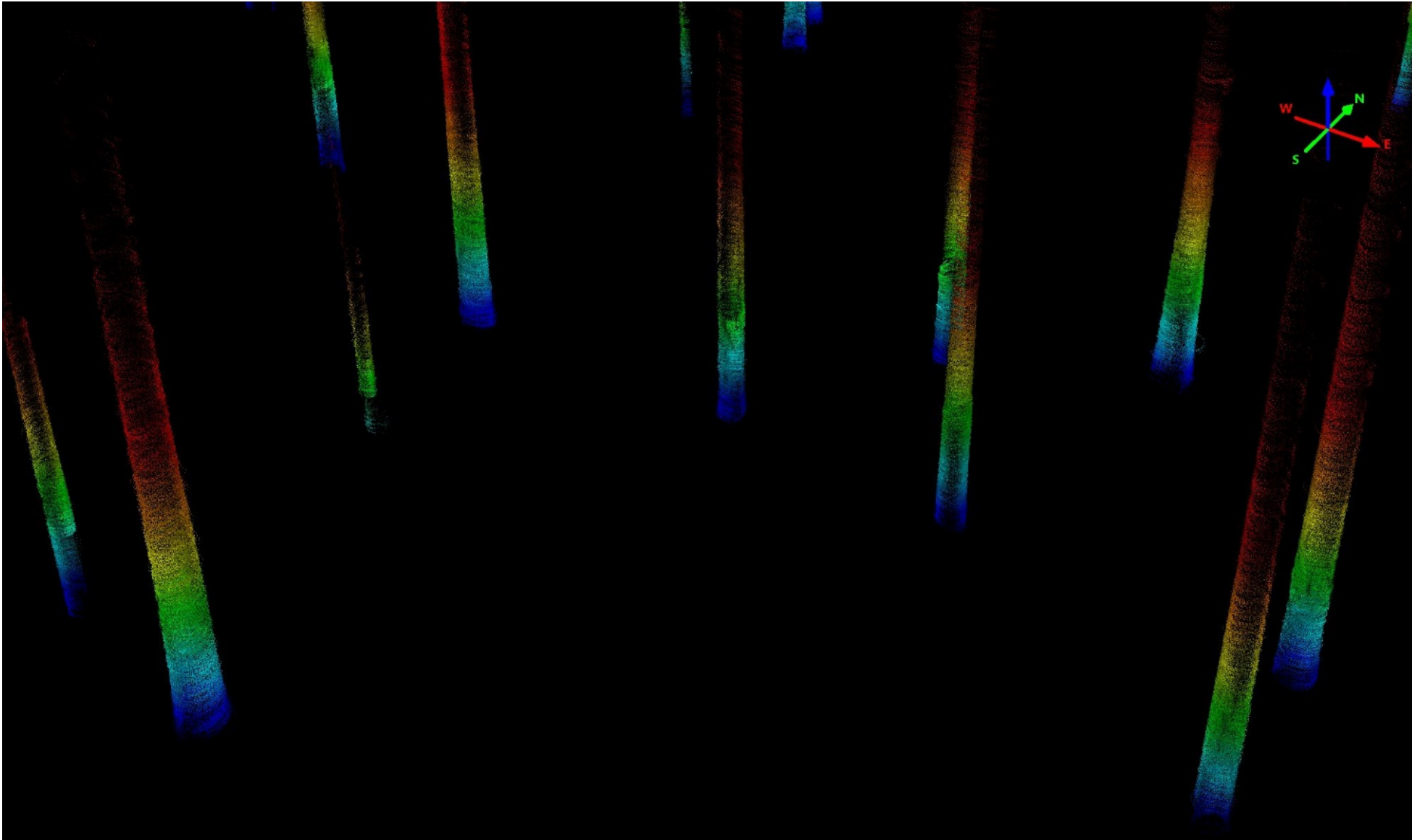
# Trädsegmentering med flygburen laserskanning



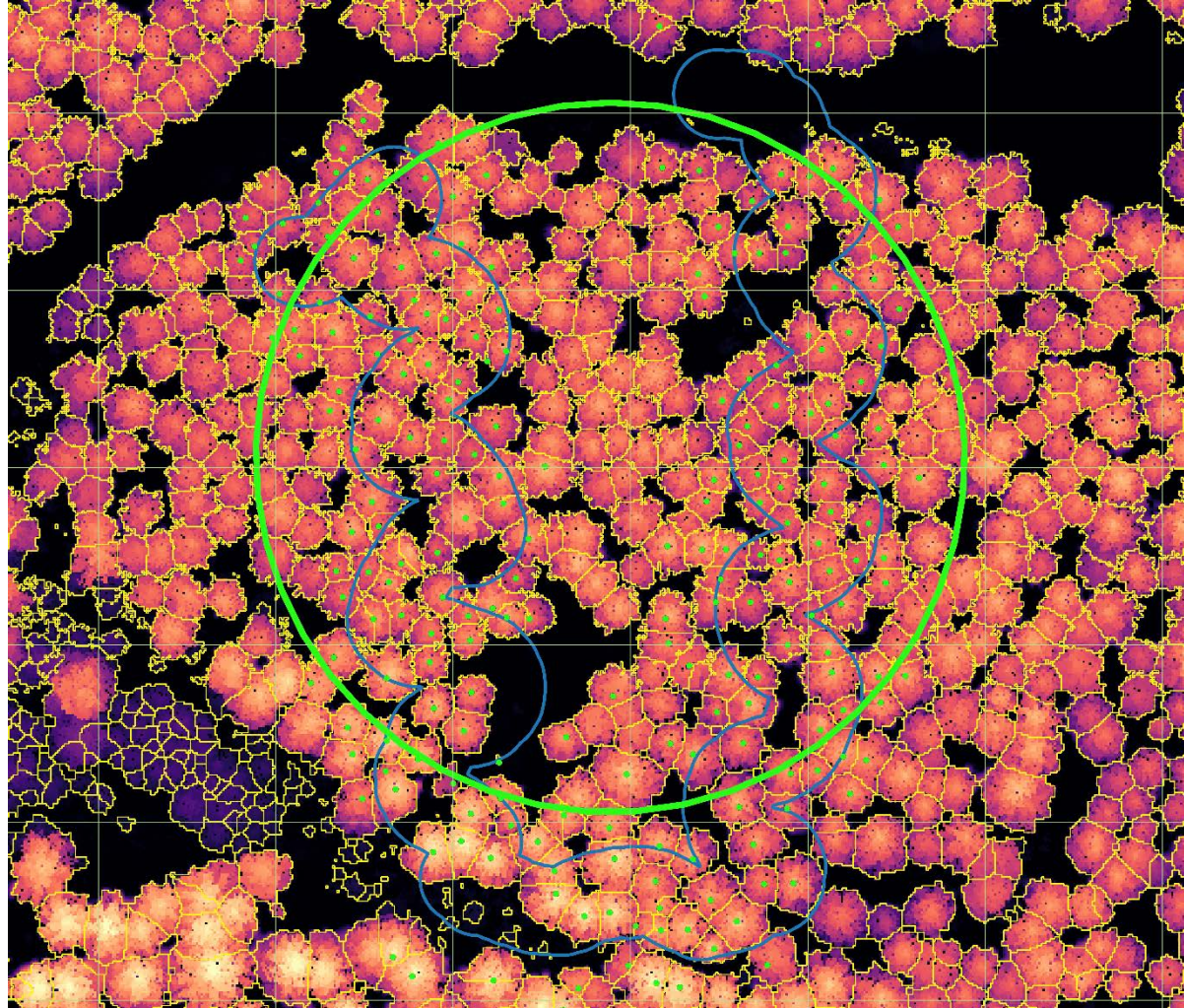
# Mobil laserskanning



# Detekterade trädstammar med mobil laserskanning

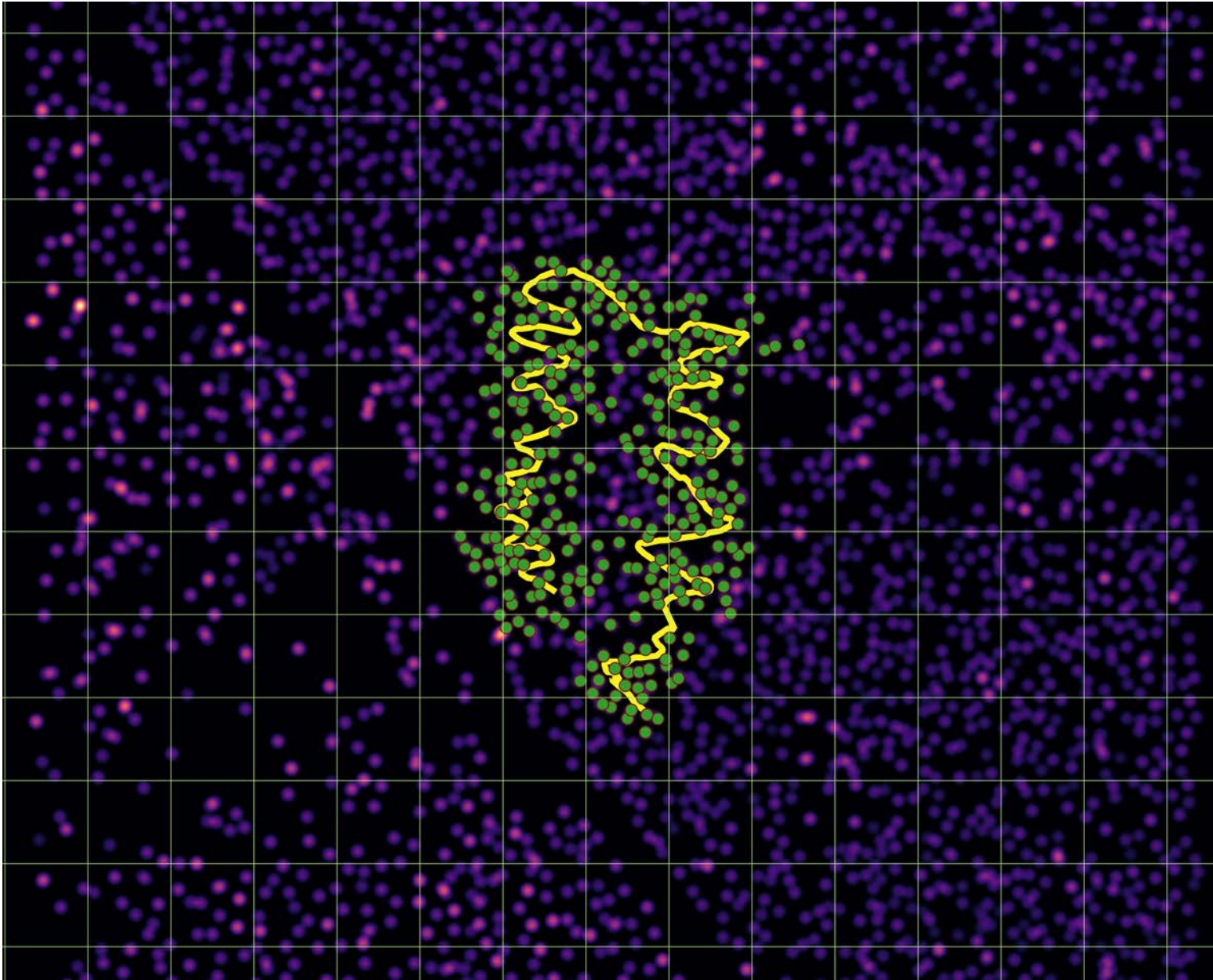


# Provyta där mobil och flygburen laserskanning kombineras



En provyta med 40 m radie (grön cirkel) där det finns manuella mätningar från klavning. Som bakgrund visas en höjdmodell av vegetationen från flygburen laserskanning och gula polygoner är automatisk avgränsning av trädkronorna med data från den flygburna laserskanningen. Gröna punkter visar trädstammar som har detekterats med mobil laserskanning och automatiskt kopplats till trädkronorna. Den blå polygonen visar en buffert på 5 m från den mobila laserskanningens sensorbana.

## Skattningar med en kombination av mobil och flygburen laserskanning



De gröna punkterna visar positionerna för trädstammar som har detekterats med mobil laserskanning och den gula linjen visar den mobila laserskanningens sensorbana. Som bakgrund visas skattningarna av stamdiametrar där mobil och flygburen laserskanning har kombinerats och där punkternas intensitet visar trädstammarnas storlek.